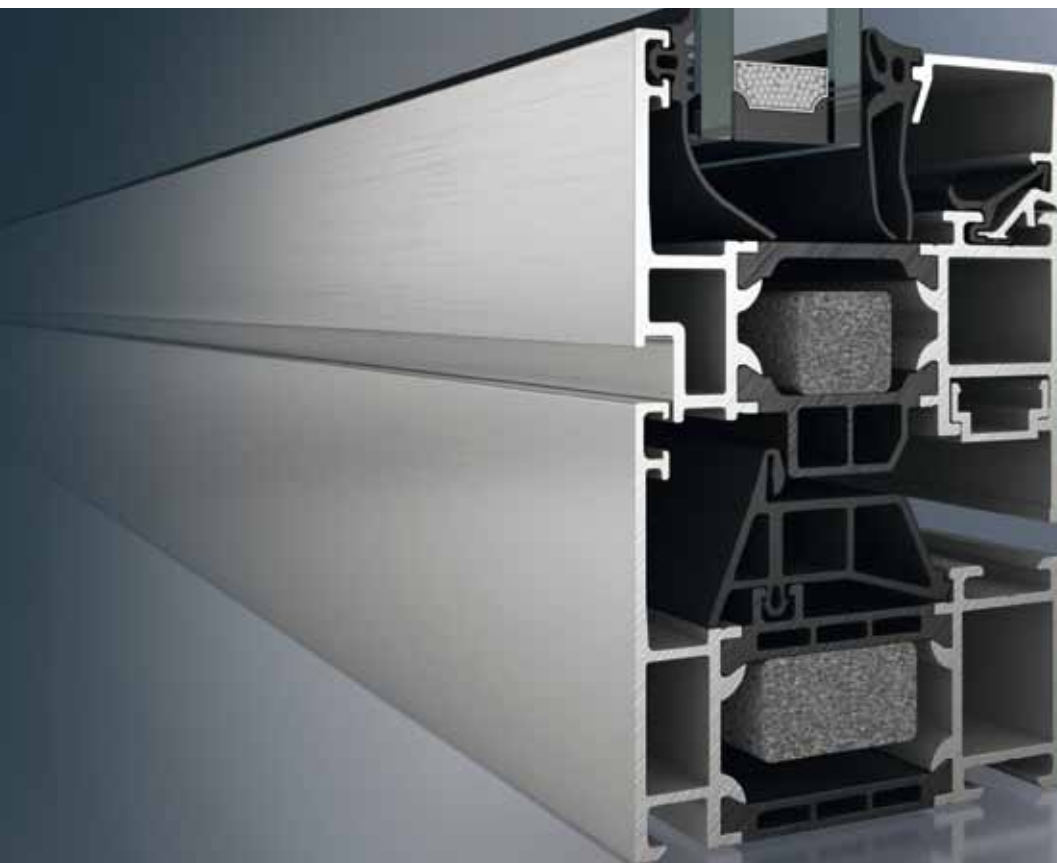


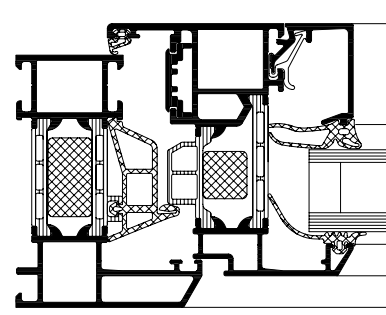
# Schüco Raam AWS 70

## Fenêtre Schüco AWS 70



Voor speciale designeisen biedt Schüco Raam AWS 70.HI een breed scala aan oplossingen. Het RL designprofiel (Residential Line) met afgeschuinde buitenlijsten is ideaal voor alle renovatieprojecten en voor het creëren van mooie visuele effecten. Vooral voor de renovatie van oude stalen ramen of de realisatie van nieuwbouw met esthetische metalen elementen, is het systeem Schüco Raam AWS 70 HI met zijn smalle profielen bijzonder geschikt.

La fenêtre Schüco AWS 70.HI offre une large gamme de possibilités répondant à des exigences particulières de design. Le profilé design RL (Residential Line) aux contours biseautés convient parfaitement pour tous les projets de rénovation et produit un bel effet visuel. Le système de fenêtres Schüco AWS 70 ST.HI, avec son cadre en aluminium particulièrement étroit, est tout à fait adapté à la rénovation de fenêtres anciennes en acier ou à l'équipement de nouveaux bâtiments dans une optique design.



Schüco Raam AWS 70 RL.HI, schaal 1:2  
Fenêtre Schüco AWS 70 RL.HI, échelle 1:2



# Schüco Raam AWS 70.HI

## La fenêtre Schüco AWS 70.HI

- Verbeterde thermische isolatie bij bouwdiepte van 70 mm:  $U_f$ -waarden van 1,6 W/m<sup>2</sup>K (aanzichtbreedte 117 mm)
  - Optioneel als vlak, openslaand raam of als draai/ kiepoplossing met draaislinger voor zware, grote elementen
  - Breed assortiment profielen inclusief het designsysteem Schüco AWS 70 RL.HI (Residential Line), Schüco AWS 70 SL.HI (Soft Line) en Schüco AWS 70 ST.HI (Steel Contour)
  - Geschikt voor het assortiment van Schüco Deur ADS
- Isolation thermique améliorée pour une profondeur de base de 70 mm : Valeur  $U_f$  de 1,6 W/m<sup>2</sup>K (Largeur de vision 117 mm)
  - En option, disponible avec ouvrant à fleur ou oscillobattant, pour éléments lourds et de grande taille
  - Vaste gamme de profilés y compris le système design Schüco AWS 70 RL.HI (Residential Line), Schüco AWS 70 SL.HI (Soft Line) et Schüco AWS 70 ST.HI (Steel Contour)
  - Compatible avec la gamme de portes Schüco ADS

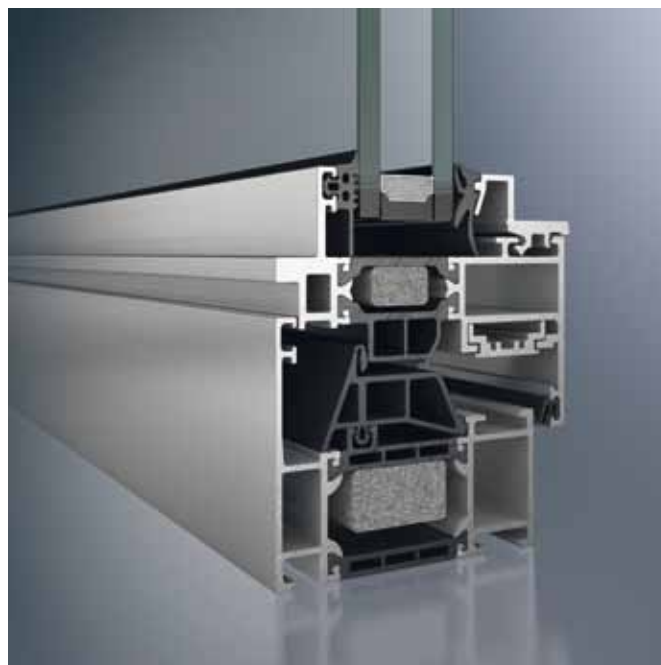
Technische specificaties Données techniques		
Test Test	Norm Norme	Waarde Valeur
Thermische isolatie Isolation thermique	DIN EN ISO 10077-2	$U_f = 1,6 \text{ W/m}^2\text{K}^{1)}$
Geluidsisolatie Réduction nuisances sonores	DIN EN 20140	tot jusqu'à SSK 5
Inbraakwering Résistance à l'intrusion	DIN V ENV 1627	WK3
Slagregendichtheid Etanchéité à l'eau	DIN EN 12208	klasse classe 9a
Luchtdoorlaatbaarheid Etanchéité à l'air	DIN EN 12207	klasse classe 4
Windbelastingweerstand Résistance au vent	DIN EN 12210	klasse classe C5/B5

<sup>1)</sup>Aanzichtbreedte 117 mm <sup>1)</sup>Largeur de vision 117 mm



### Schüco Raam AWS 70 SL.HI

Afgeronde Soft Line-raamcontour voor zachte lijnen in een ontwerp  
Schüco Fenster AWS 70 SL.HI  
Contour d'ouvrant arrondi Soft Line pour une ligne plus douce



### Schüco Raam AWS 70 ST.HI

Systeem met klassieke smalle stalen elementen  
Fenêtre Schüco AWS 70 ST.HI  
Cadre étroit classique avec aspect « acier »