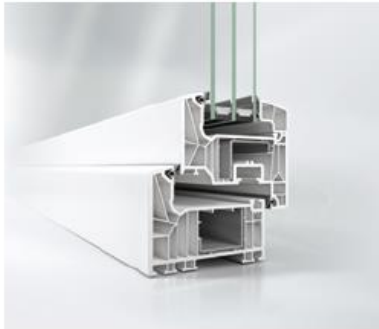


Produktvorteile Product benefits



Schüco Living 82 AS

Das Kunststoff-System Schüco Living ist ein innovatives 7-Kammer-System, das als Twin-System sowohl mit Anschlag- als auch mit Mitteldichtung gefertigt werden kann.

In beiden Dichtungsvarianten werden umlaufend erstmals mitschweißende EPDM-Funktionsdichtungen eingesetzt.

In Verbindung mit der Mitteldichtung erreicht das System Passivhaustauglichkeit entsprechend ift-Richtlinie WA-15/2.

Auch in Verbindung mit der Anschlagdichtung verfügt das System über hervorragende Wärmedämmeigenschaften bei gleichzeitig schmalen Ansichtsbreiten.

The Schüco Living PVC-U system is an innovative 7-chamber system that can be made as a twin system with both a rebate gasket and a centre gasket. In both gasket variants, continuous weld-on EPDM functional gaskets are used for the first time. In conjunction with the centre gasket, the system achieves passive house standard in accordance with ift guideline WA-15/2.

Also in conjunction with the rebate gasket, the system combines excellent thermal insulation properties and narrow face widths.

Technische Informationen Technical information	Classic AS	Classic MD
Abmaße Dimensions		
Bautiefe Blendrahmen Basic depth of outer frame	82 mm	82 mm
Bautiefe Flügelrahmen Basic depth of vent frame	82 mm	82 mm
Mögliche Verglasungsstärke Possible glazing thickness	24 mm – 52 mm	24 mm – 52 mm
Prüfungen und Normen Tests and standards		
Wärmedämmung nach DIN EN 12412-2** Thermal insulation in accordance with DIN EN 12412-2**	$U_f = 1,0 \text{ W/(m}^2\text{K)}$	$U_f = 0,96 \text{ W/(m}^2\text{K)}$
Schalldämmung nach DIN EN ISO 140-3 (maximal) * Sound reduction in accordance with DIN EN ISO 140-3 (maximum) *	$R_{w,p} = 47 \text{ dB}$	$R_{w,p} = 47 \text{ dB}$
Einbruchhemmung nach DIN EN 1627 Burglar resistance in accordance with DIN EN 1627	RC 2	RC 2
Luftdurchlässigkeit nach DIN EN 12207 (Klasse) Air permeability in accordance with DIN EN 12207 (Class)	4	4
Schlagregendichtheit nach DIN EN 12208 (Klasse) Watertightness in accordance with DIN EN 12208 (Class)	9A	9A
Widerstandsfähigkeit bei Windlast DIN EN 12210 (Klasse)** Resistance to wind load in accordance with DIN EN 12210 (Class)**	C5/B5	C5/B5
Mechanische Beanspruchung nach DIN EN 13115 (Klasse) Mechanical loading in accordance with DIN EN 13115 (Class)	4	4
Dauerfunktion nach DIN EN 12400 (Klasse) Resistance to repeated opening and closing in accordance with DIN EN 12400 (Class)	2	2
Bedienkräfte nach DIN EN 13115 (Klasse) Operating forces in accordance with DIN EN 13115 (Class)	1	1
Tragfähigkeit von Sicherheitsvorrichtungen Load-bearing capacity of safety devices	Anforderung erfüllt Requirement met	Anforderung erfüllt Requirement met

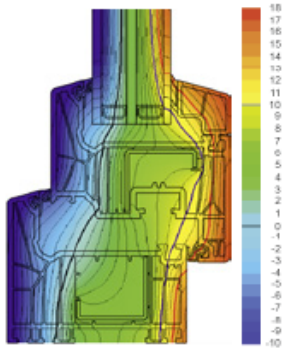
* Profil- und verglasungsabhängig
* Dependent on profile and glazing

** Profilabhängig
** Dependent on profile

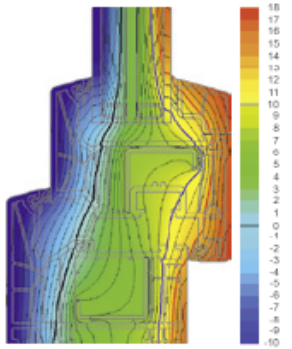


Schüco LivIng 82 MD foliert auf dunkelgrauem Grundkörper
Schüco LivIng 82 MD foiled on dark grey basic structure

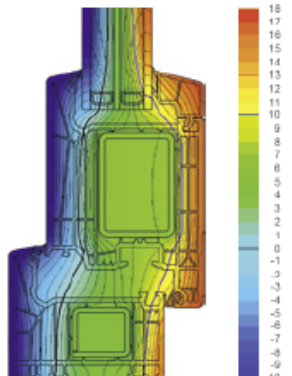
Produktvorteile	Product benefits
<ul style="list-style-type: none"> ▪ Kombisystem mit gleichen Flügelprofilen für Mittel- und Anschlagdichtung ▪ ift Passivhaustauglich mit Mitteldichtung ▪ Einheitliches Dichtungskonzept in beiden Systemen ▪ Eine, auch im kritischen Eckbereich weiche, umlaufend geschlossene Dichtungsebene gewährt die maximale Funktionssicherheit ▪ Identische Stulpprofile für Mittel- und Anschlagdichtung ▪ Korrespondierender Falz bei Blendrahmen-, Flügelrahmen- und T-Profilen zur Teilereduktion z.B. bei T-Verbindern ▪ Hohe Funktionssicherheit durch 6 mm Flügelüberschlag außen und 8 mm innen ▪ Hohe Toleranzaufnahme durch 5 mm Dichtungsspaltmaß zwischen Blend- und Flügelrahmen ▪ Spezielles Flügelrahmenprofil für den Einsatz der Klebetechnik ▪ Optimierte Falzgrundgeometrie ermöglicht den optionalen Einsatz der additiven Klebetechnik ▪ Glasleistenhöhe von 25 mm für erhöhten Glaseinstand ▪ Werkseitig maschinell eingerollte, hochwertige EPDM-Funktionsdichtungen, schweißbar ▪ Wanddicken nach RAL-GZ/716 und DIN EN 12608 ▪ Vollständig recyclebar 	<ul style="list-style-type: none"> ▪ Combined system with the same vent profiles for centre and rebate gaskets ▪ ift passive house compatible with centre gasket ▪ Uniform gasket concept in both systems ▪ A continuous, closed drainage level that is even soft in the critical corner area ensures maximum functional performance ▪ Identical double-vent profiles for centre and rebate gaskets ▪ Corresponding rebate for outer frame, vent frame and T-profiles for reduction in components e.g. for T-cleats ▪ High level of functional reliability with 6 mm vent overlap outside and 8 mm inside ▪ 5 mm gasket clearance takes up tolerances between outer and vent frames ▪ Special vent frame profile for the use of adhesive technology ▪ Optimised rebate base geometry allows additive adhesive technology to be used ▪ Glazing bead height of 25 mm for increased glass edge cover ▪ High-quality EPDM functional gaskets machine-rolled in the factory, can be welded ▪ Wall thicknesses in accordance with RAL-GZ/716 and DIN EN 12608 ▪ Fully recyclable



Isotherme Schüco LivIng 82 AS
Isothermal flow in Schüco LivIng 82 AS



Isotherme Schüco LivIng 82 MD
Isothermal flow in Schüco LivIng 82 MD



Isotherme Schüco LivIng 82 AS mit Haustürflügel
Isothermal flow in Schüco LivIng 82 AS with entrance door leaf

Produktvorteile	Product benefits
<p>Energie</p> <ul style="list-style-type: none"> 7-Kammer-Profilkonstruktionen mit optimierter Kammergeometrie und einer Rahmenbautiefe von 82 mm für höchste thermische Isolation U_g-Werte von bis zu $0,96 \text{ W}/(\text{m}^2\text{K})$ möglich Parallel angeordnete Profilkammern sorgen für einen idealen Verlauf der Isothermen Flügelüberschlag von 8 mm minimiert Wärmeverluste Glaseinstand von 20 mm und optimierte Glasfalzausprägung für geringen Wärmeverlust im Bereich des Glasverbunds Verglasung mit einer Glasstärke von 24 mm bis 52 mm möglich 	<p>Energy</p> <ul style="list-style-type: none"> 7-chamber profile constructions with optimised chamber geometry and a basic frame depth of 82 mm for maximum thermal insulation U_g values up to $0.96 \text{ W}/(\text{m}^2\text{K})$ possible Profile chambers arranged in parallel ensure ideal isothermal flow Vent overlap of 8 mm minimises heat loss Glass edge cover of 20 mm and optimised glazing rebate shape for minimal heat loss in the glass seal area Glazing with a glass thickness of 24 to 52 mm possible
<p>Komfort</p> <ul style="list-style-type: none"> Schmale Ansichtsbreite von 120 mm (Standard Profilkombination) unterstreicht die schlanke Optik des Fensters Hervorragende Schallschutzwerte Bündige Glasleisteninnenkanten ermöglichen leichte und problemlose Reinigung der Fenster Dichtungsspalt von 5 mm gewährleistet ein weiches Schließen der Fenster 	<p>Comfort</p> <ul style="list-style-type: none"> Narrow face width of 120 mm (standard profile combination) highlights the slimline look of the window Excellent sound reduction values Flush glazing bead inner edges make the windows easy to clean Gasket clearance of 5 mm ensures the windows close smoothly
<p>Design</p> <ul style="list-style-type: none"> Flügelgeometrie in flächenversetzter Flügeloptik (Classic) Verschiedene Glasleistenkonturen als optisches Gestaltungsmittel Identische Glasleisten für Flügel- und Blendrahmenfestverglasung Weiß Profile werden standardmäßig mit farblich modernen silbergrauen, folierte Profile mit schwarzen Dichtungen geliefert Verglasungsdichtung mit Fahne als Sichtabdeckung beim Glaseinstand Die bündig sitzenden Dichtungen passen sich optimal in die Fensteroptik ein Farbliche Gestaltung der Profile durch eine große Auswahl an Unifarben und Holzdekoren möglich Schüco AutomotiveFinish ist zudem eine brillante Gestaltungsmöglichkeit mit exklusiven Metallicfarben 	<p>Design</p> <ul style="list-style-type: none"> Vent geometry with rebated appearance (Classic) Various glazing bead contours as a design feature Identical glazing beads for vent frame and outer frame fixed glazing White profiles are supplied with modern, silver-grey gaskets, foiled profiles with black gaskets as standard Glazing gasket with fin to hide the glass edge cover The flush fitting gaskets blend in perfectly with the appearance of the window Profiles can be coloured with a large selection of single colour and woodgrain decorative foils Schüco AutomotiveFinish is also a brilliant design option with exclusive metallic colours