

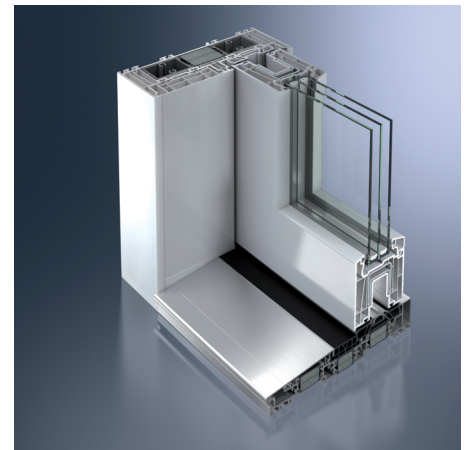
Systemeigenschaften Schüco ThermoSlide SI 82 • Schüco ThermoSlide SI 82 system features Propriétés des systèmes Schüco ThermoSlide SI 82 • Propiedades del sistema Schüco ThermoSlide SI 82

Das Kunststoff-Hebeschiebe-System Schüco ThermoSlide SI 82 basiert auf dem Schüco Corona SI 82 System, wobei die Zarge eine Systembautiefe von 219 mm aufweist. Durch die 3-fach thermisch getrennte Hebeschiebe-Bodenschwelle und der thermisch getrennten Zargenverstärkung werden eine herausragende Wärmedämmung und optimierte Isothermenverläufe erreicht. Unterstützt wird dies dadurch, dass der Flügelrahmen vom Zargenprofil umschlossen wird.

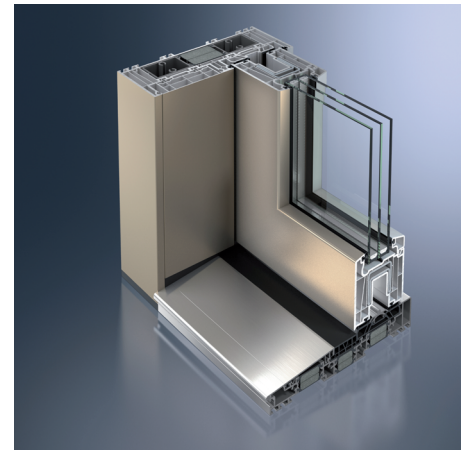
- RAL geprüftes System (Prüfung in Vorbereitung)
- Wanddicken nach RAL-GZ/716 und DIN EN 12608 Klasse A
- Vollständig recyclebar
- Die umlaufende 219 mm Zarge in die der Flügelrahmen einläuft, garantiert höchste Funktionsicherheit
- Flügelgewichte bis 400 kg möglich
- Leichtgängige Bedienung auch bei erhöhten Flügelgewichten
- Sämtliche Dichtungen sind aus EPDM-Kautschuk und zeichnen sich durch hervorragendes Rückstellverhalten und ausgezeichnete Dauerelastizität aus
- Innovative Dichtungsgeometrien mit breiten Anlageflächen gewährleisten eine hervorragende Fugendichtigkeit
- Verbinder mit integrierten Dichtungszonen zur schnellen Montage
- Neu entwickelte Gleitdichtungen ersetzen in der Mittelpartie die bisher bekannten Bürstendichtungen für mehr Langlebigkeit und Dichtigkeit
- Wandanschlusseite umlaufend mit Schüco Corona Systemmaßen: Diese ermöglichen den Einsatz von Anschluss- und Zusatzprofilen aus dem Standardsortiment

The Schüco ThermoSlide SI 82 PVC-U lift-and-slide system is based on the Schüco Corona SI 82 system, in which the frame has a system basic depth of 219 mm. The triple thermally broken lift-and-slide threshold and the thermally broken frame reinforcement achieve excellent thermal insulation and optimised isothermal flows. This is supported by the frame profile enclosing the vent frame.

- RAL tested system (test pending)
- Wall thicknesses in accordance with RAL-GZ / 716 and DIN EN 12608 Class A
- Fully recyclable
- The continuous 219 mm frame, in which the vent frame runs, guarantees maximum operational reliability
- Vent weights of up to 400 kg are possible
- Easy to operate even with increased vent weights
- All the gaskets are made of EPDM rubber and are characterised by their excellent recovery properties and permanent elasticity
- Innovative gasket geometries with wide surfaces ensure excellent weathertightness of joints
- Connectors with integrated gasket zones for quick installation
- Newly developed anti-friction gaskets replace the brush seals previously used in the centre section for improved durability and weathertightness
- Wall attachment side with Schüco Corona system dimensions on all sides: this allows use of attachment and supplementary profiles from the standard range



Schüco ThermoSlide SI 82



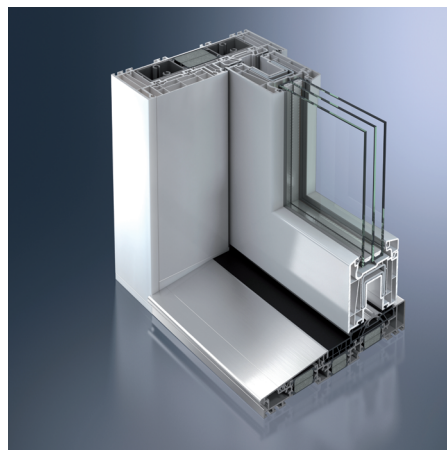
Schüco ThermoSlide SI 82 mit Schüco AutomotiveFinish
 Schüco ThermoSlide SI 82 with Schüco AutomotiveFinish

Le système coulissant Schüco ThermoSlide SI 82 en PVC est basé sur le système Schüco Corona SI 82, le châssis de ce système ayant une profondeur de 219 mm. Une excellente isolation thermique et des gradients isothermes optimaux sont obtenus grâce au ralentisseur coulissant à triple séparation thermique et aux profilés de renforcement de châssis à séparation thermique. L'enveloppe que forme le profilé du châssis autour du cadre d'ouvrant renforce ces qualités.

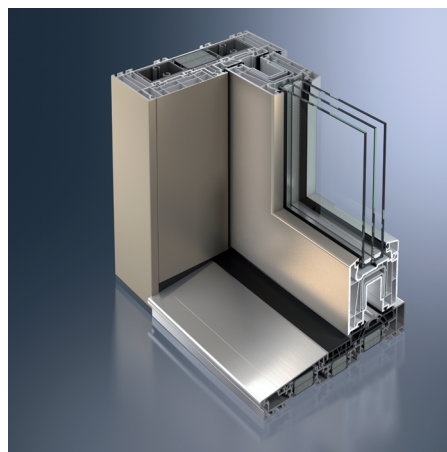
- Système contrôlé selon RAL (contrôle en cours de préparation)
- Epaisseurs de parois conformes à RAL-GZ /716 et DIN EN 12608 Classe A
- Entièrement recyclable
- Le châssis 219 mm dans laquelle débouche le cadre d'ouvrant garantit une sécurité de fonctionnement maximale
- Accepte des poids d'ouvrant jusqu'à 400 kg
- Même les ouvrants à poids élevé sont facilement maniables
- Tous les joints sont en caoutchouc EPDM et se distinguent par une résilience et une élasticité permanente remarquables
- Des géométries d'étanchéité innovantes garantissent une excellente étanchéité de jointure grâce à leurs larges surfaces de contact
- Raccords à zones d'étanchéité intégrées pour montage rapide
- Les brosses d'étanchéité utilisées jusqu'à présent pour la partie centrale sont remplacées par des joints coulissants récemment développés, plus fiables et plus durables
- Raccordement à la maçonnerie avec les dimensions du système Schüco Corona : celles-ci permettent l'utilisation des profilés complémentaires et de raccordement de la gamme standard

El sistema de corredera elevable de PVC Schüco ThermoSlide SI 82 está basado en el sistema Schüco Corona SI 82, cuyo cerco presenta una profundidad constructiva del sistema de 219 mm. Gracias al umbral de corredera elevable con triple separación térmica y al refuerzo del cerco separado térmicamente se alcanzan un aislamiento térmico y unas gráficas isotérmicas excelentes. Esto se apoya en el hecho de que la hoja está rodeada por el perfil del cerco.

- Sistema RAL probado (ensayo en preparación)
- Grosos de pared según RAL-GZ /716 y DIN EN 12608 clase A
- Completamente reciclable
- El cerco perimetral de 219 mm, en el que entra la hoja, garantiza la máxima seguridad de funcionamiento
- Pesos de hoja de hasta 400 kg
- Manejo suave también para pesos de hoja elevados
- Todas las juntas son de caucho EPDM y se caracterizan por una excelente capacidad de recuperación y una elasticidad permanente sobresaliente
- Unas geometrías innovadoras de juntas con amplias superficies de apoyo garantizan un sobresaliente hermetismo de la junta
- Conectores con zonas de estanqueidad integradas para un montaje rápido
- Las juntas deslizantes recientemente desarrolladas sustituyen en la parte central a las juntas de cepillo conocidas hasta ahora, en favor de mayor durabilidad y estanqueidad
- Lado de conexión a la pared de forma perimetral con dimensiones del sistema Schüco Corona: estas permiten la utilización de perfiles complementarios y auxiliares del surtido estándar



Schüco ThermoSlide SI 82



Schüco ThermoSlide SI 82 avec Schüco AutomotiveFinish
Schüco ThermoSlide SI 82 con Schüco AutomotiveFinish

Energie

- Höchste thermische Isolation mit einem U_f -Wert von $1,1 \text{ W}/(\text{m}^2\text{K})$ ergeben zusammen mit den entsprechenden Gläsern ($U_g \leq 0,6 \text{ W}/(\text{m}^2\text{K})$) und bei herkömmlichen Baugrößen für Hebeschiebetüren U_w -Werte von $\leq 0,8 \text{ W}/(\text{m}^2\text{K})$
- 82 mm Flügelrahmen mit 5 Kammern
- 219 mm Zargenprofil mit 7 Kammern
- 3-fach thermisch getrennte Bodenschwelle
- Thermisch getrennte Zargenverstärkung
- Neue Flügelfalzgeometrie mit anextrudierter Dichtlippe
- Verglasung bis 52 mm möglich
- Mehrkammer-Abdeckprofil
- Vier Dichtebenen in der Mittelpartie, davon zwei mit Gleitfunktion
- Glasleistenhöhe von 23 mm für erhöhten Glaseinstand

Sicherheit

- Optimal dimensionierte Verstärkungsprofile im Flügelrahmen sorgen für höchste Stabilität und Langlebigkeit
- Vier Schraubkanäle in den thermisch getrennten Aluminiumverstärkung und der Bodenschwelle sorgen für hohe Verwindungssteifigkeit der Rahmenkonstruktion
- Für erhöhte Sicherheitsanforderungen ist eine Ausführung bis RC2 (Prüfung in Vorbereitung) möglich

Komfort

- Höchstmöglicher Lichteinfall
- Hervorragende Schallschutzwerte

Energy

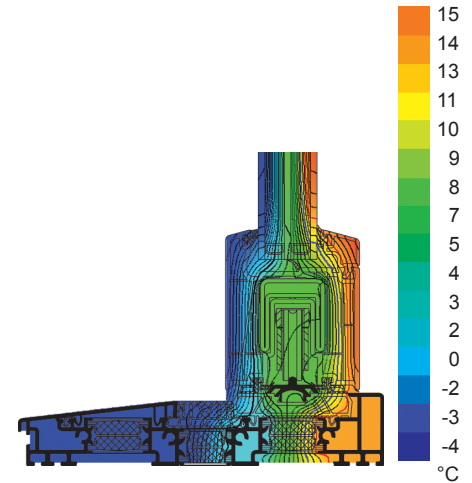
- Maximum thermal insulation with a U_f value of $1.1 \text{ W}/(\text{m}^2\text{K})$, in conjunction with appropriate glazing ($U_g \leq 0.6 \text{ W}/(\text{m}^2\text{K})$) and with conventional dimensions for lift-and-slide doors, produces U_w values of $\leq 0.8 \text{ W}/(\text{m}^2\text{K})$
- 82 mm vent frame with 5 chambers
- 219 mm frame profile with 7 chambers
- Triple thermally broken threshold
- Thermally broken frame reinforcement
- New vent rebate geometry with co-extruded gasket lip
- Glazing up to 52 mm possible
- Multi-chamber cover profile
- Four sealing levels in the centre section, including two with an anti-friction function
- Glazing bead height of 23 mm for increased glass edge cover

Security

- Perfectly sized reinforcing profiles in the vent frame ensure maximum stability and durability
- Four screw ports in the thermally broken aluminium reinforcement and the threshold ensure a high level of resistance to torsion in the frame
- A version to RC2 (test pending) is also available for increased security requirements

Comfort

- Maximum light penetration
- Excellent sound reduction values



Isothermenverlauf Schüco ThermoSlide SI 82
 Isothermal flow in Schüco ThermoSlide SI 82



Folienmusterfächer für Schüco Systeme
 Foil sample colour chart for Schüco systems

Design

- Schmale Ansichtsbreiten von 174 mm (seitlicher und oberer Bereich)
- Schmale Ansichtsbreiten von 144 mm (für den unteren Bereich der Bodenschwelle)
- Klare Linien durch großflächiges Abdeckprofil und Überdeckung des Flügelrahmens
- Flache, ebene Aluminium-Bodenschwelle
- Schüco AutomotiveFinish ist zudem eine brillante Gestaltungsmöglichkeit mit exklusiven Metallicfarben

Systemverarbeitung

- Einfache Montage durch Zargen- und Schwellenverbinder
- Vorgegebene Position der Verschraubung
- Integrierte Abdichtung (keine separaten Dichtkissen erforderlich)
- Alle Kammern werden verschlossen
- Flügel mit verklebungsoptimierter Glasfalzkontur
- Gerader Zuschnitt beim Zargenprofil, keine aufwendigen Fräsarbeiten
- Verbesserte Eckfestigkeit im Hinblick auf die Montage und Abdichtung
- Haupt- und Zusatzprofile werden in zuschnittoptimierten Längen geliefert
- Geringe Teilevielfalt
- Spezielle Dichtungen ermöglichen die Aufnahme großer Fertigungstoleranzen
- Nahezu silikonfreie Montage
- Flügelrahmen auf Bearbeitungszentren (BAZ) verarbeitbar
- Montage der HS-Laufwagen ohne zusätzliche, zeitintensive Fräsarbeiten

Design

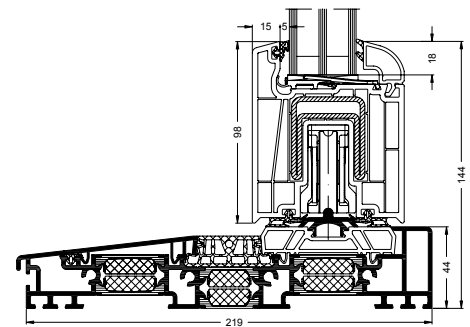
- Narrow face widths of 174 mm (side and top area)
- Narrow face widths of 144 mm (for the bottom area of the threshold)
- Clean lines due to large cover profile and vent frame overlap
- Flat, smooth aluminium threshold
- Schüco AutomotiveFinish is also a brilliant design option with exclusive metallic colours

System processing

- Simple installation due to frame and threshold connector
- Specified position for the screw fixing
- Integrated sealing (no separate joint sealing pieces required)
- All the chambers are closed
- Vent with glass rebate contour optimised for bonding
- The frame profile is straight cut, no time-consuming machining necessary
- Improved corner stability with regard to installation and sealing
- Main and supplementary profiles are supplied cut to the optimum length
- Limited range of components
- Special gaskets allow wide tolerances to be taken up
- Virtually no silicone required for installation
- Vent frames can be processed on CNC machines
- Installation of lift-and-slide roller carriages without the need for time-consuming machining



Farbmuster Schüco AutomotiveFinish
 Schüco AutomotiveFinish colour range



Schnitt Schüco ThermoSlide SI 82
 Section detail of Schüco ThermoSlide SI 82

Energie

- Pour les tailles classiques des portes coulissantes à lever, l'isolation thermique maximale et la valeur U_f de 1,1 W/(m²K) associées aux vitrages adaptés ($U_g \leq 0,6$ W/(m²K)) procurent des valeurs $U_w \leq 0,8$ W/(m²K)
- Cadre d'ouvrant de 82 mm avec 5 chambres
- Profilé de châssis de 219 mm avec 7 chambres
- Seuil à triple séparation thermique
- Renforcement de châssis à séparation thermique
- Nouvelle géométrie de la feuillure de l'ouvrant avec lèvre d'étanchéité extrudée
- Possibilité de vitrages jusqu'à 52 mm
- Profilé de recouvrement à chambres multiples
- Quatre plans d'étanchéité dans la partie centrale, dont deux à fonction coulissante
- Hauteur de parclose de 23 mm pour une cote de pénétration du vitrage accrue

Sécurité

- Grâce à leur dimensionnement optimal, les profilés de renforcement du cadre d'ouvrant garantissent une stabilité et une longévité maximales
- Les quatre canaux de vissage du renfort en aluminium à séparation thermique et du seuil assurent une rigidité élevée du gauchissement du cadre
- Des réalisations jusqu'à RC2 (contrôle en cours de préparation) sont possibles pour satisfaire des exigences de sécurité renforcées

Confort

- Pénétration de lumière maximum
- Excellentes valeurs d'isolation acoustique

Energía

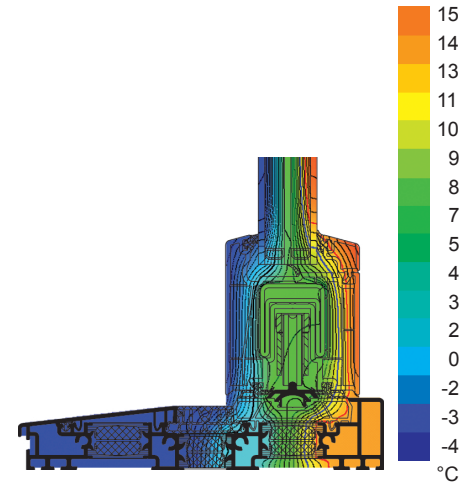
- El máximo aislamiento térmico con un valor U_f de 1,1 W/(m²K) da como resultado, conjuntamente con los cristales correspondientes ($U_g \leq 0,6$ W/(m²K)) y con tamaños constructivos habituales para puertas correderas elevables, unos valores U_w -de $\leq 0,8$ W/(m²K)
- Hoja de 82 mm con 5 cámaras
- Perfil de cerco de 219 mm con 7 cámaras
- Umbral con triple separación térmica
- Refuerzo del cerco separado térmicamente
- Nueva geometría a canal de herraje de la hoja con falda obturadora coextrusionada
- Acristalamiento posible hasta 52 mm
- Perfil tapajuntas de varias cámaras
- Cuatro niveles de sellado en la parte central, dos de ellos con función deslizante
- Altura de junquillo de 23 mm para penetración del vidrio elevada

Seguridad

- Perfiles de refuerzos en la hoja, dimensionados de forma óptima, proporcionan la máxima estabilidad y durabilidad
- Cuatro canales de atornillado en el perfil de refuerzo separado térmicamente y en el umbral proporcionan una gran resistencia a la torsión en la estructura del marco
- Para unas exigencias de seguridad superiores es posible una ejecución hasta RC2 (ensayo en preparación)

Confort

- Máxima incidencia de luz posible
- Valores de insonorización excepcionales



Tracé des isothermes Schüco ThermoSlide SI 82
 Gráfica isotérmica Schüco ThermoSlide SI 82



Eventail du choix de films décoratifs pour systèmes Schüco
 Muestrario de folios para sistemas Schüco

Design

- Largeurs de vue étroites de 174 mm (zones latérale et supérieure)
- Largeurs de vue étroites de 144 mm (pour la zone inférieure du seuil)
- Des lignes épurées grâce à la grande surface du profilé rapporté et au recouvrement du cadre d'ouvrant
- Seuil aluminium plate et plane
- Schüco AutomotiveFinish est également une possibilité séduisante et permet d'apporter des couleurs métalliques exclusives

Usinage du système

- Simplicité du montage grâce aux raccords de châssis et de seuil
- Position prédéfinie du vissage
- Joint intégré (pas de coussins d'étanchéité séparés)
- Toutes les chambres seront obturées
- Ouvrant dont le collage du contour de la feuillure de vitrage a été optimisé
- Découpe droite du profilé de châssis, le fraisage fastidieux devient superflu
- Résistance d'angle améliorée en termes de montage et d'étanchéité
- La longueur des profils principaux et complémentaires livrés est optimisée pour la coupe
- Variété limitée des pièces
- Joints spéciaux permettant des tolérances de fabrication élevées
- Montage presque sans silicone
- Usinage des cadres d'ouvrant possible en centre d'usinage (BAZ)
- Les chariots HS peuvent être montés sans fraisage supplémentaire chronophage

Diseño

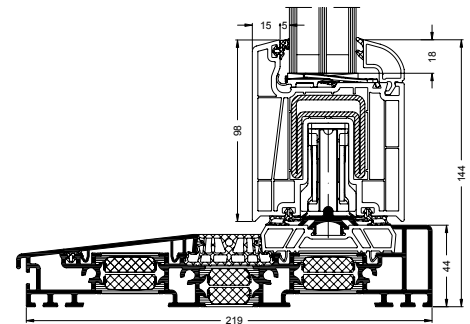
- Anchuras visuales estrechas de 174 mm (zona lateral y superior)
- Anchuras visuales estrechas de 144 mm (para la zona inferior del umbral)
- Líneas claras gracias al amplio perfil tapajuntas y al recubrimiento de la hoja
- Umbral plano y llano de aluminio
- Schüco AutomotiveFinish es, además, una brillante posibilidad de configuración con colores metálicos exclusivos

Tratamiento del sistema

- Montaje sencillo por medio de los conectores de cerco y de umbral
- Posición preestablecida de la atornilladura
- Estanqueidad integrada (no se requieren piezas de estanqueidad separadas)
- Todas las cámaras se cierran
- Hoja con contorno del galce optimizado respecto al revestimiento
- Corte recto en el perfil del cerco, sin costosos trabajos de fresado
- Resistencia en las esquinas mejorada en relación con el montaje y la estanqueidad
- Los perfiles principales y adicionales se suministran en longitudes óptimas para el corte
- Con el mínimo de piezas
- Las juntas especiales permiten la admisión de grandes tolerancias de fabricación
- Montaje prácticamente libre de silicona
- Marcos de hoja procesables en centros de trabajo (BAZ)
- Montaje de los tandems HS sin necesidad de trabajos de fresado adicionales, que requieren mucho tiempo



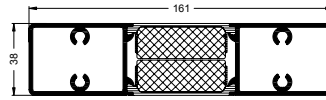
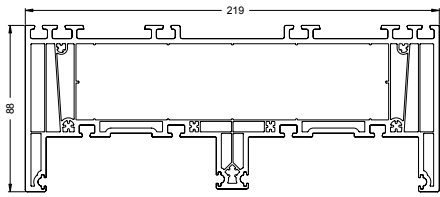
Echantillon de couleur Schüco AutomotiveFinish
Muestra de color Schüco AutomotiveFinish



Découpe Schüco ThermoSlide SI 82
Sección Schüco ThermoSlide SI 82

Zarge 88/219 • Frame 88/219
 Châssis 88/219 • Cerco 88/219

- 19231...** Lieferlänge: 4,5 m • Stock length: 4.5 m • Longueur de livraison : 4,5 m • Longitud de suministro: 4,5 m
19235000 Lieferlänge: 5,5 m • Stock length: 5.5 m • Longueur de livraison : 5,5 m • Longitud de suministro: 5,5 m
19236... Lieferlänge: 6,5 m • Stock length: 6.5 m • Longueur de livraison : 6,5 m • Longitud de suministro: 6,5 m

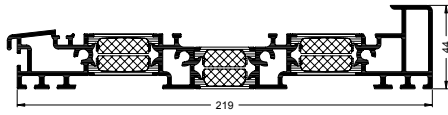


11558100 4,5 m
 11558200 5,5 m
 11558300 6,5 m
 lx = 282,83
 ly = 20,01

WS	28722800
SW	28726000

Schwelle Schüco ThermoSlide SI 82 • Schüco ThermoSlide SI 82 threshold
 Seuil Schüco ThermoSlide SI 82 • Umbral Schüco ThermoSlide SI 82

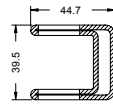
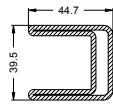
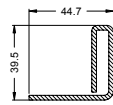
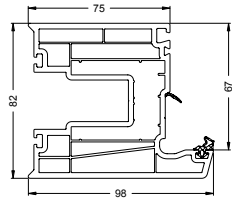
- 11559300** Lieferlänge: 4,5 m • Stock length: 4.5 m • Longueur de livraison : 4,5 m • Longitud de suministro: 4,5 m
11559400 Lieferlänge: 5,5 m • Stock length: 5.5 m • Longueur de livraison : 5,5 m • Longitud de suministro: 5,5 m
11559500 Lieferlänge: 6,5 m • Stock length: 6.5 m • Longueur de livraison : 6,5 m • Longitud de suministro: 6,5 m



WS	25046800	28722700
SW	25047000	28725900

Flügel 82/98 • Vent 82/98
 Ouvrant 82/98 • Hoja 82/98

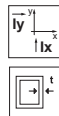
19230...



20281100

20280800

20270700*



lx = 5,39
 ly = 4,15

lx = 12,75
 ly = 9,66

lx = 12,75
 ly = 9,66

2.5 mm

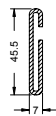
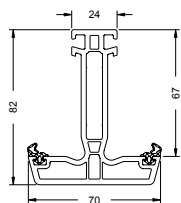
2.5 mm

2.5 mm

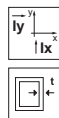
* Lieferlänge: 5,6 m
 Stock length: 5.6 m
 Longueur de livraison : 5,6 m
 Longitud de suministro: 5,6 m

Flügelsprosse 82/70 4K • Vent sash bar 82/70 4K
 Traverse d'ouvrant 82/70 4K • Parteluz 82/70 4K

18513...



20259200



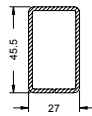
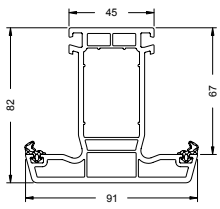
lx = 3,21
 ly = 0,10

2 mm

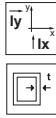
504 m

	SI	
	25047500	0 mm
	28665100	3 mm
	28665700	5 mm

Flügelsprosse 82/91 4K • Vent sash bar 82/91 4K
 Traverse d'ouvrant 82/91 4K • Parteluz 82/91 4K
18514...



20120900

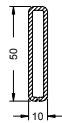
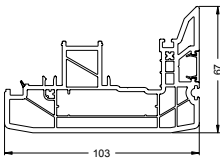


$l_x = 7,06$
 $l_y = 3,14$

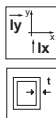
2 mm

	SI	
	25047600	0 mm
	28665000	5 mm

Mittelstoßprofil 75,5/103 • Centre joint profile 75.5/103
 Profilé raccord central 75,5/103 • Perfil del encuentro central 75,5/103
19218...



20103600



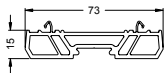
$l_x = 5,02$
 $l_y = 0,32$

2 mm

Aufbauprofil 15/73 • Add-on profile 15/73
 Profilé rapporté 15/73 • Perfil de estructura 15/73

19405000 weiß • White • blanc • blanco

19405100 braun • Brown • marron • marrón



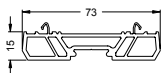
SW	28723300

Aufbauprofil 15/73 • Add-on profile 15/73
 Profilé rapporté 15/73 • Perfil de estructura 15/73

19233150 Lieferlänge: 4,5 m • Stock length: 4.5 m • Longueur de livraison : 4,5 m • Longitud de suministro: 4,5 m

19403150 Lieferlänge: 5,5 m • Stock length: 5.5 m • Longueur de livraison : 5,5 m • Longitud de suministro: 5,5 m

19404150 Lieferlänge: 6,5 m • Stock length: 6.5 m • Longueur de livraison : 6,5 m • Longitud de suministro: 6,5 m



SW	28723300

Führungsschiene • Guide track

Rail de guidage • Carril guía

14700760 Lieferlänge: 4,5 m • Stock length: 4.5 m • Longueur de livraison : 4,5 m • Longitud de suministro: 4,5 m

14700860 Lieferlänge: 5,5 m • Stock length: 5.5 m • Longueur de livraison : 5,5 m • Longitud de suministro: 5,5 m

14700960 Lieferlänge: 6,5 m • Stock length: 6.5 m • Longueur de livraison : 6,5 m • Longitud de suministro: 6,5 m



Laufschiene • Track

Rail • Carril

14700460 Lieferlänge: 4,5 m • Stock length: 4.5 m • Longueur de livraison : 4,5 m • Longitud de suministro: 4,5 m

14700560 Lieferlänge: 5,5 m • Stock length: 5.5 m • Longueur de livraison : 5,5 m • Longitud de suministro: 5,5 m

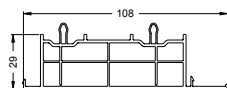
14700660 Lieferlänge: 6,5 m • Stock length: 6.5 m • Longueur de livraison : 6,5 m • Longitud de suministro: 6,5 m



Abdeckung Blendrahmen 29/108 • Outer frame cover 29/108

Cache cadre dormant 29/108 • Cubierta del marco 29/108

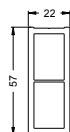
19234...



Distanzprofil 22/57 • Spacer profile 22/57

Profilé entretoise 22/57 • Perfil distanciador 22/57

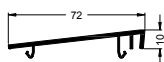
19239000



Trittschutz Schwelle • Kick plate for threshold

Protection du seuil • Guarda paso del umbral

11557960



EPDM-Einleger • EPDM insert

Section en EPDM • Aplicador EPDM

28660500

