

Presseinformation

März 2016

Ansprechpartner für die Redaktion:

Schüco International KG
Ulrike Krüger
Karolinenstr. 1–15
33609 Bielefeld
Tel.: +49 (0)521 783-803
Fax: +49 (0)521 783-950803
Mail: PR@schueco.com
www.schueco.de/presse
www.schueco.de/press

Komfort, Sicherheit, Energieeffizienz, Design:

Schüco LivIng

Weißenfels/Nürnberg. Schüco LivIng ist ein neues Kunststoff-Fenster- und Türsystem, das in puncto Komfort, Sicherheit, Energieeffizienz und Design neue Maßstäbe setzt. Mit einer Bautiefe von 82 mm und U-Werten bis auf Passivhaus-Niveau weist dieses System alle Eigenschaften auf, die für den Bau von zukunftsweisenden Energiespar-Fenstern und Türen notwendig sind. Eine neue Dichtungstechnologie bietet wirksam Schutz gegen Zugluft, Feuchtigkeit und Lärm – ein ganzes Fensterleben lang. Qualität „Made in Germany“ und Einbruchschutz bis Widerstandsklasse RC 2 sind weitere Argumente, sich für Schüco LivIng Fenster und Türen zu entscheiden.

Ob Ein- oder Mehrfamilienhaus, Neubau oder Modernisierung – Schüco LivIng bietet vielfältige Einsatzmöglichkeiten. Neben Fenstern, Fenstertüren und Balkontüren lassen sich auch Parallel-Abstell-Schiebe-Kipp-Türen (PASK-Türen), Nebeneingangstüren und Haustüren realisieren. Alle Fensterformen – auch Rundbogenfenster – sind mit diesem System bau- und mit Stilelementen und Sprossen kombinierbar.

Energieeffizienz und Sicherheit

Schüco LivIng verfügt über eine Bautiefe von 82 mm. Die 7-Kammer-Konstruktion ist je nach Kundenwunsch mit zwei Dichtungsebenen oder mit drei Dichtungsebenen lieferbar. So lassen sich ohne aufwendige Zusatzmaßnahmen auch Passivhäuser realisieren - die Aufnahme von Dreifach- und Funktionsverglasungen bis zu einer Stärke von 52 mm ist problemlos möglich. Maßgeschneiderte Ausstattungsoptionen

bietet Schüco **LivIng** auch im Bereich Sicherheitstechnik: Fenster und Türen sind je nach Anforderung bis Widerstandsklasse RC 2 ausführbar.

Komfort und Design

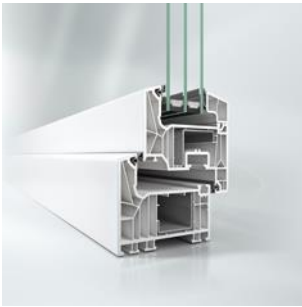
Schüco hat zusammen mit seinem Entwicklungspartner Semperit für dieses neue Kunststoff-System eine Dichtung geschaffen, die höchste Dichtwirkung generiert – selbst in den oftmals problematischen Eckbereichen der Bauelemente. Für die Bewohner des Hauses bedeutet das: Hoher Wohlfühlfaktor und langlebiger Schutz vor Zugluft, Nässe und Lärm. Darüber hinaus lässt auch die Farbgestaltung keine Wünsche offen. Die exklusive Oberflächentechnologie Schüco AutomotiveFinish gestaltet Schüco **LivIng** Fenster und Türen im brillanten Metallicdesign, wie es sonst nur in der Automobilindustrie zu finden ist. Das Schüco Foliensortiment mit über 160 Unifarben und Holzdekoren sowie Aluminium-Deckschalen (voraussichtlich lieferbar ab Ende 3. Quartal 2016), die alle RAL- und Eloxal-Farbtöne abdecken, bieten vielfältige Auswahlmöglichkeiten für jeden Geschmack. Passend zum Trend verschiedener Grautöne in der Fassadengestaltung gibt es Schüco **LivIng** auch aus grauem Kunststoff. Dies sorgt für eine harmonische Optik, insbesondere beim geöffneten Fenster.

Schüco – Systemlösungen für Fenster, Türen und Fassaden

Mit seinem weltweiten Netzwerk aus Partnern, Architekten, Planern und Investoren realisiert Schüco nachhaltige Gebäudehüllen, die im Einklang mit Natur und Technik den Menschen mit seinen Bedürfnissen in den Vordergrund stellen. Fenster-, Türen- und Fassadenlösungen aus Metall und Kunststoff von Schüco erfüllen höchste Ansprüche an Design, Komfort und Sicherheit. Gleichzeitig werden durch Energieeffizienz CO₂-Emissionen reduziert und so die natürlichen Ressourcen geschont. Das Unternehmen liefert zielgruppengerechte Produkte für Neubau und Modernisierung, die den individuellen Anforderungen der Nutzer in allen Klimazonen gerecht werden. In jeder Phase des Bauprozesses werden alle Beteiligten mit einem umfassenden Serviceangebot unterstützt. Schüco ist mit 4.800 Mitarbeitern und 12.000 Partnerunternehmen in mehr als 80 Ländern aktiv und hat in 2014 einen Jahresumsatz von 1,425 Milliarden Euro erwirtschaftet. Weitere Informationen unter www.schueco.de

Bildnachweis: Schüco International KG

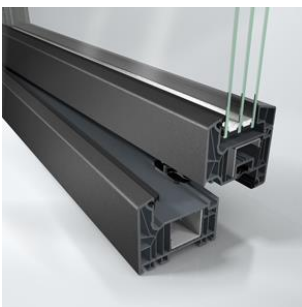
Die Bildfeindaten stehen im Schüco Newsroom unter www.schueco.de/presse zum Download bereit.



Schüco LivIng:
Neue Kunststoff-Systemgeneration für effiziente Fertigung.



Schüco LivIng:
Mitteldichtungs-Variante mit 3 Dichtungsebenen.



Schüco LivIng:
Variante mit grauem Grundkörper.